

Nemendakönnun samskipti nóvember 2009

(Nemendakönnun samskipti nóvember 2009 14.12.2009)

Lýsing á Rannsókn

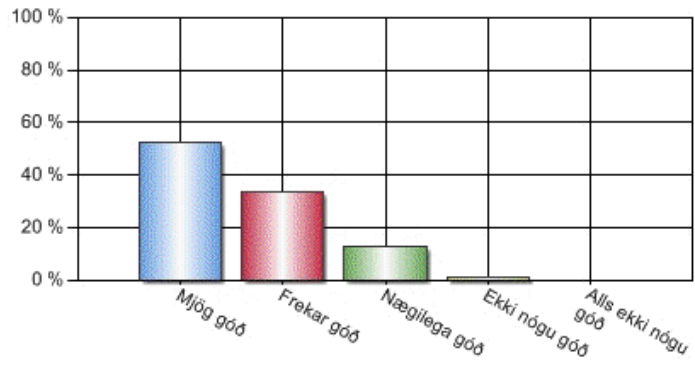
Nafn	Nemendakönnun samskipti nóvember 2009 14.12.2009
Gerð virk	25.11.2009 - 8:01
Gerð óvirk	25.11.2009 - 9:41
Tímabil	25.11.2009 - 25.11.2009
Aðferð	Vefkönnun
Númer könnunar	13725

Stærð úrtaks og svörun

Upphaflegt úrtak	70
Fjöldi svarenda	70
Svöruðu ekki	0
Svarhlutfall	

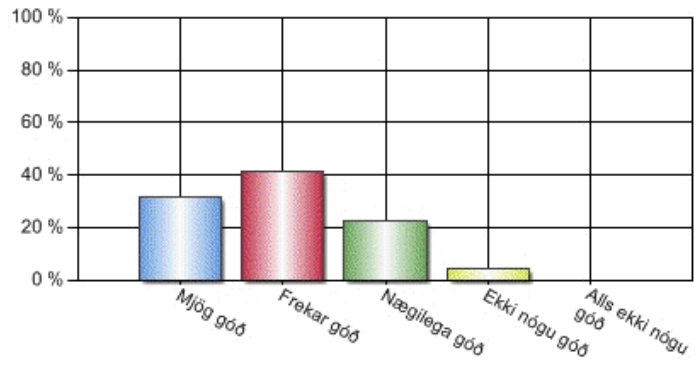
1. Hvernig eru samskipti þín við foreldra þína?

Svar	Fjöldi	Hlutfall	Vikmörk hlutfalla
Mjög góð	36	52,17%	+/-11,79%
Frekar góð	23	33,33%	+/-11,12%
Nægilega góð	9	13,04%	+/-7,95%
Ekki nógu góð	1	1,45%	+/-2,82%
Alls ekki nógu góð	0	0,00%	+/-0,00%
Alls	69	100%	



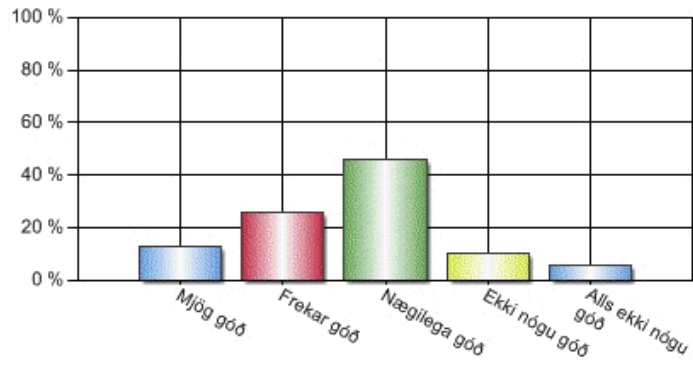
2. Hvernig eru samskipti þín við fullorðna utan skóla?

Svar	Fjöldi	Hlutfall	Vikmörk hlutfalla
Mjög góð	22	31,43%	+/-10,88%
Frekar góð	29	41,43%	+/-11,54%
Nægilega góð	16	22,86%	+/-9,84%
Ekki nógu góð	3	4,29%	+/-4,74%
Alls ekki nógu góð	0	0,00%	+/-0,00%
Alls	70	100%	



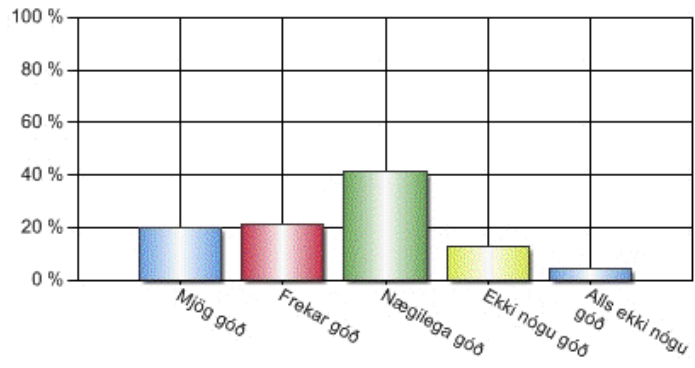
3. Hvernig eru samskipti þín almennt við kennara skólans?

Svar	Fjöldi	Hlutfall	Vikmörk hlutfalla
Mjög góð	9	12,86%	+/-7,84%
Frekar góð	18	25,71%	+/-10,24%
Nægilega góð	32	45,71%	+/-11,67%
Ekki nógu góð	7	10,00%	+/-7,03%
Alls ekki nógu góð	4	5,71%	+/-5,44%
Alls	70	100%	



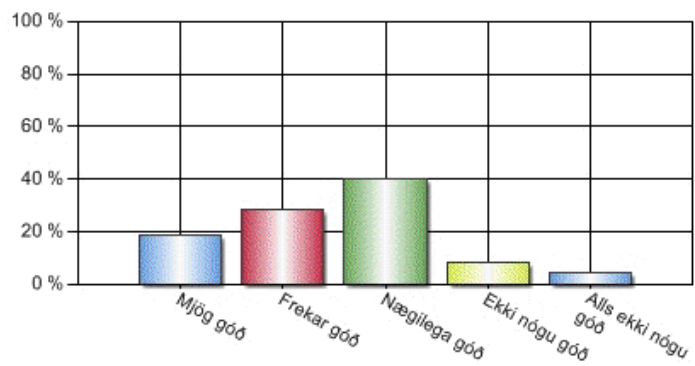
4. Hvernig eru samskipti þín við skólastjórnendur?

Svar	Fjöldi	Hlutfall	Vikmörk hlutfalla
Mjög góð	14	20,00%	+/-9,37%
Frekar góð	15	21,43%	+/-9,61%
Nægilega góð	29	41,43%	+/-11,54%
Ekki nógu góð	9	12,86%	+/-7,84%
Alls ekki nógu góð	3	4,29%	+/-4,74%
Alls	70	100%	



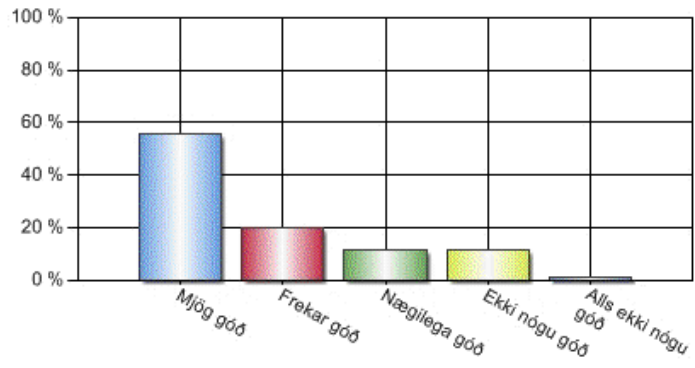
5. Hvernig eru samskipti þín almennt við starfsfólk skólans annað en kennara og skólastjórnendur?

Svar	Fjöldi	Hlutfall	Vikmörk hlutfalla
Mjög góð	13	18,57%	+/-9,11%
Frekar góð	20	28,57%	+/-10,58%
Nægilega góð	28	40,00%	+/-11,48%
Ekki nógu góð	6	8,57%	+/-6,56%
Alls ekki nógu góð	3	4,29%	+/-4,74%
Alls	70	100%	



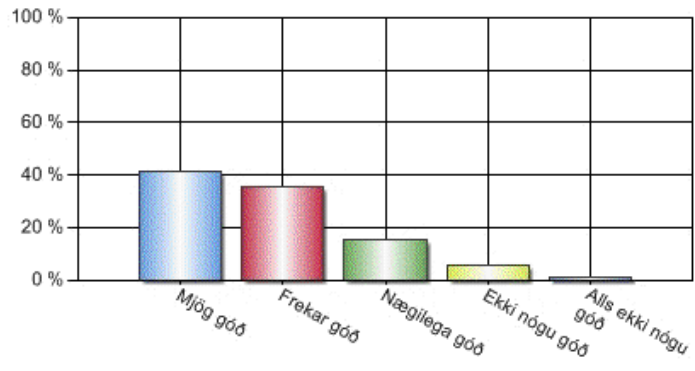
6. Hvernig eru samskipti þín við aðra krakka utan skóla?

Svar	Fjöldi	Hlutfall	Vikmörk hlutfalla
Mjög góð	39	55,71%	+/-11,64%
Frekar góð	14	20,00%	+/-9,37%
Nægilega góð	8	11,43%	+/-7,45%
Ekki nógu góð	8	11,43%	+/-7,45%
Alls ekki nógu góð	1	1,43%	+/-2,78%
Alls	70	100%	



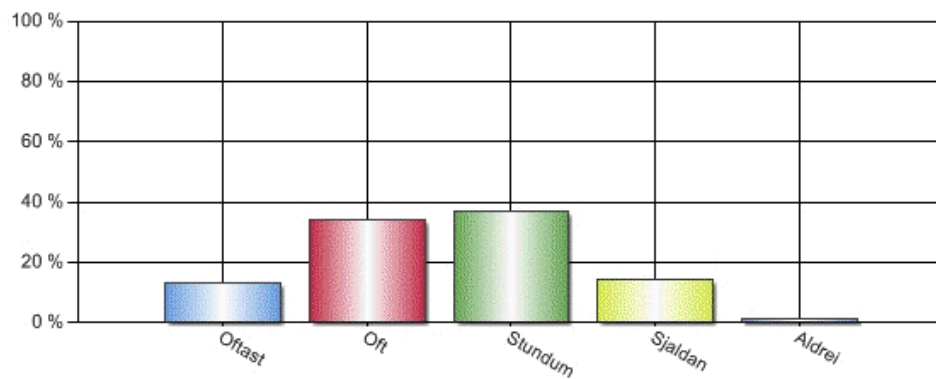
7. Hvernig eru samskipti þín við krakkana í skólanum á skólatíma?

Svar	Fjöldi	Hlutfall	Vikmörk hlutfalla
Mjög góð	29	41,43%	+/-11,54%
Frekar góð	25	35,71%	+/-11,22%
Nægilega góð	11	15,71%	+/-8,53%
Ekki nógu góð	4	5,71%	+/-5,44%
Alls ekki nógu góð	1	1,43%	+/-2,78%
Alls	70	100%	



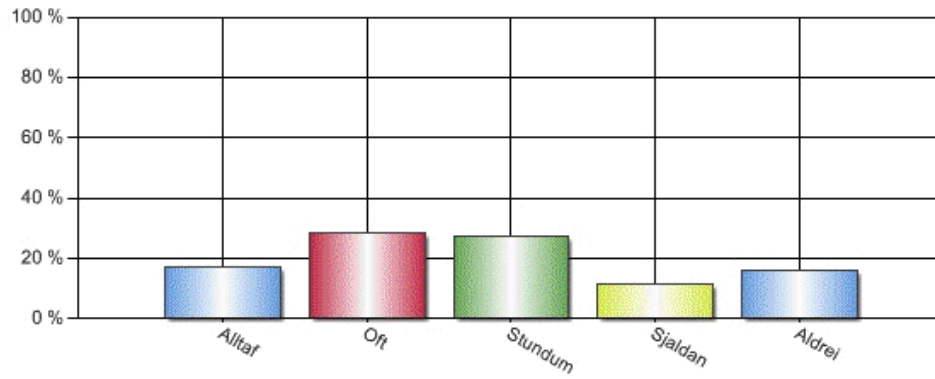
8. Eru samskipti nemenda og starfsfólks í skólanum byggð á gagnkvæmri virðingu?

Svar	Fjöldi	Hlutfall	Vikmörk hlutfalla
Óftast	9	12,86%	+/-7,84%
Oft	24	34,29%	+/-11,12%
Stundum	26	37,14%	+/-11,32%
Sjaldan	10	14,29%	+/-8,20%
Aldrei	1	1,43%	+/-2,78%
Alls	70	100%	



9. Getur þú leitað til starfsfólks skólans ef eitthvað er að?

Svar	Fjöldi	Hlutfall	Vikmörk hlutfalla
Alltaf	12	17,14%	+/-8,83%
Oft	20	28,57%	+/-10,58%
Stundum	19	27,14%	+/-10,42%
Sjaldan	8	11,43%	+/-7,45%
Aldrei	11	15,71%	+/-8,53%
Alls	70	100%	



Upplýsingar um hvernig tölfraði skýrslunnar er reiknuð

A. Töflur

Niðurstöður fyrir hverja spurningu eru birtar í töflum og gröfum. Texti spurningarinnar sést efst í töflunni. Í töflunni eru birtir allir svarmöguleikar ásamt fjölda þeirra sem velja hvern svarmöguleika, prósentutölur og vikmörk hlutfalla. Töflurnar sem birta samkeyrslu (greiningu) spurninga sýna heildarfjölda svarenda sem svara tiltekinni spurningu, sniðmengi svara eru þeir þátttakendur sem svara báðum spurningum, þ.e. þeirri sem verið er að greina og þeirri sem verið er að greina eftir. Niðurstöður útreikninganna má birta ýmist eða bæði sem prósentu- eða fjöldatölu.

B. Vikmörk hlutfalla

Til að meta gildi niðurstaða rétt þarf grundvallarskilning á vikmörkum hlutfalla. Vikmörk hlutfalla segja til um hversu nálægt rétt niðurstaða er með einhverri tiltekinni vissu. Sem stendur segir þessi tala okkur með 95% vissu að hlutfall svarenda liggja á útreiknuðu bili +/- vikmörkin (hlutfall svara getur auðvitað ekki orðið minna en 0% eða meira en 100%). Dæmi: sé hlutfall svarmöguleikans "mjög gott" 78% og vikmörkin 4,5%, er vitað með 95% vissu að hlutfallið liggur á bilinu, 73,5% - 82,5% (78% +/- 4,5%).

C. Gröf

Gröf í Outcome eru ýmist súlurit, kökurit eða línurit. Með þeim myndrænan hátt meta niðurstöður hverrar spurningar.