

Nemendakönnun líðan 1 nóvember 2009

(Nemendakönnun líðan 1 nóvember 2009 14.12.2009)

Lýsing á Rannsókn

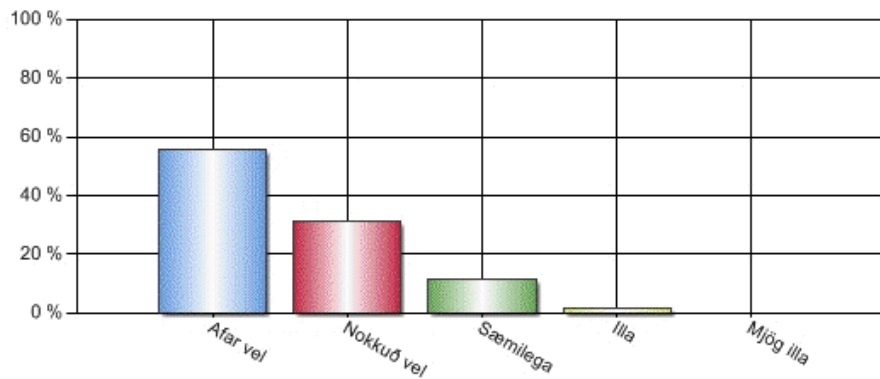
Nafn	Nemendakönnun líðan 1 nóvember 2009 14.12.2009
Gerð virk	25.11.2009 - 8:02
Gerð óvirk	25.11.2009 - 9:41
Tímabil	25.11.2009 - 25.11.2009
Aðferð	Vefkönnun
Númer könnunar	13724

Stærð úrtaks og svörun

Upphaflegt úrtak	70
Fjöldi svarenda	70
Svöruðu ekki	0
Svarhlutfall	

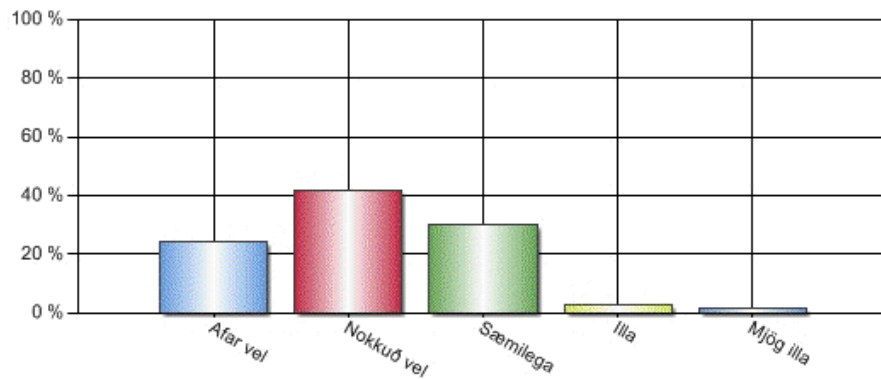
1. Hvernig líður þér þegar þú ert ekki í skólanum?

Svar	Fjöldi	Hlutfall	Vikmörk hlutfalla
Afar vel	39	55,71%	+/-11,64%
Nokkuð vel	22	31,43%	+/-10,88%
Sæmilega	8	11,43%	+/-7,45%
Illá	1	1,43%	+/-2,78%
Mjög illá	0	0,00%	+/-0,00%
Alls	70	100%	



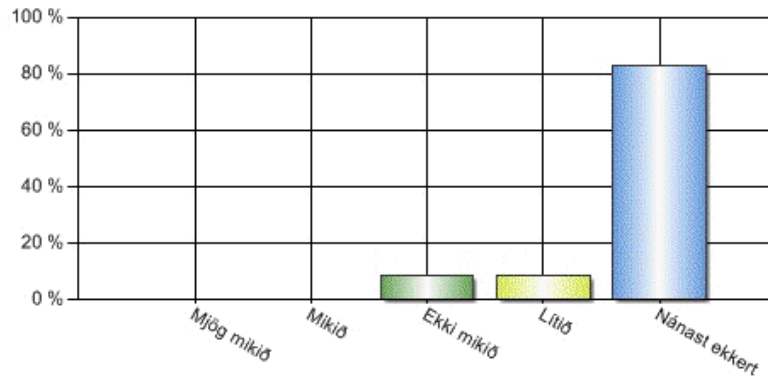
2. Hvernig liður þér í skólanum?

Svar	Fjöldi	Hlutfall	Vikmörk hlutfalla
Afar vel	17	24,29%	+/-10,05%
Nokkuð vel	29	41,43%	+/-11,54%
Sæmilega	21	30,00%	+/-10,74%
Ílla	2	2,86%	+/-3,90%
Mjög illa	1	1,43%	+/-2,78%
Alls	70	100%	



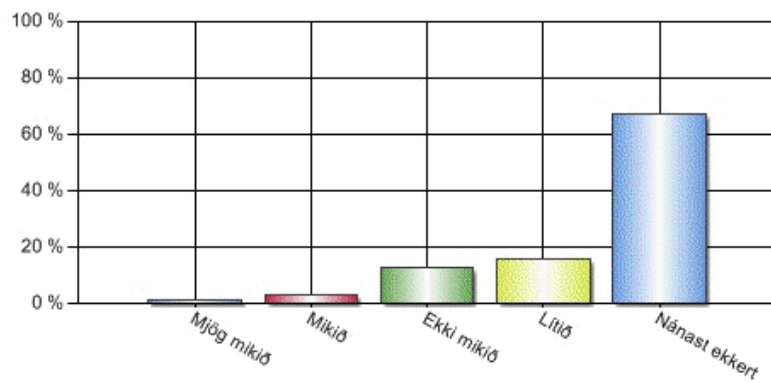
3. Er þér strítt þegar þú ert ekki í skólanum?

Svar	Fjöldi	Hlutfall	Vikmörk hlutfalla
Mjög mikið	0	0,00%	+/-0,00%
Mikið	0	0,00%	+/-0,00%
Ekki mikið	6	8,57%	+/-6,56%
Lítið	6	8,57%	+/-6,56%
Nánast ekkert	58	82,86%	+/-8,83%
Alls	70	100%	



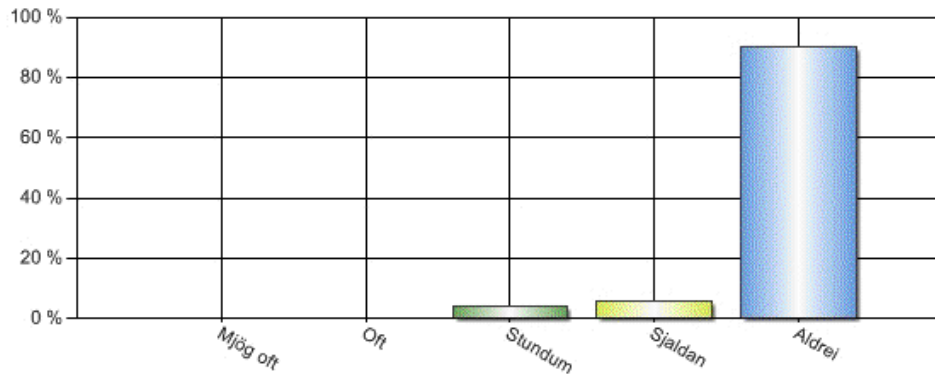
4. Er þér strítt í skólanum?

Svar	Fjöldi	Hlutfall	Vikmörk hlutfalla
Mjög mikið	1	1,43%	+/-2,78%
Mikið	2	2,86%	+/-3,90%
Ekki mikið	9	12,86%	+/-7,84%
Lítið	11	15,71%	+/-8,53%
Nánast ekkert	47	67,14%	+/-11,00%
Alls	70	100%	



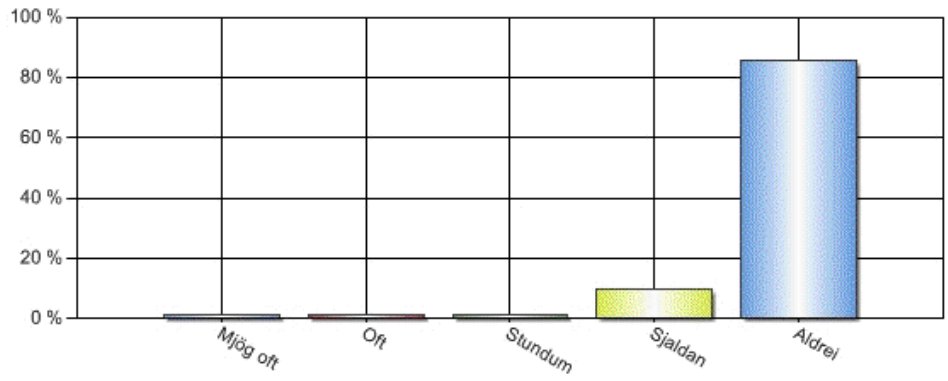
5. Ertu lagður/lögð í einelti þegar þú ert ekki í skólanum?

Svar	Fjöldi	Hlutfall	Vikmörk hlutfalla
Mjög oft	0	0,00%	+/-0,00%
Oft	0	0,00%	+/-0,00%
Stundum	3	4,29%	+/-4,74%
Sjaldan	4	5,71%	+/-5,44%
Aldrei	63	90,00%	+/-7,03%
Alls	70	100%	



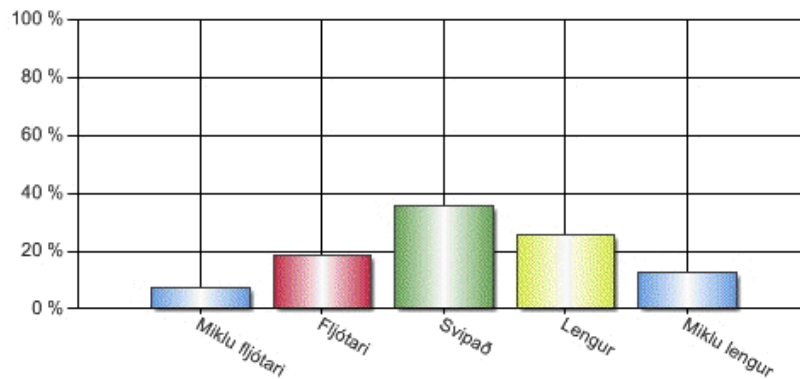
6. Ertu lagður/lögð í einelti í skólanum?

Svar	Fjöldi	Hlutfall	Vikmörk hlutfalla
Mjög oft	1	1,43%	+/-2,78%
Oft	1	1,43%	+/-2,78%
Stundum	1	1,43%	+/-2,78%
Sjaldan	7	10,00%	+/-7,03%
Aldrei	60	85,71%	+/-8,20%
Alls	70	100%	



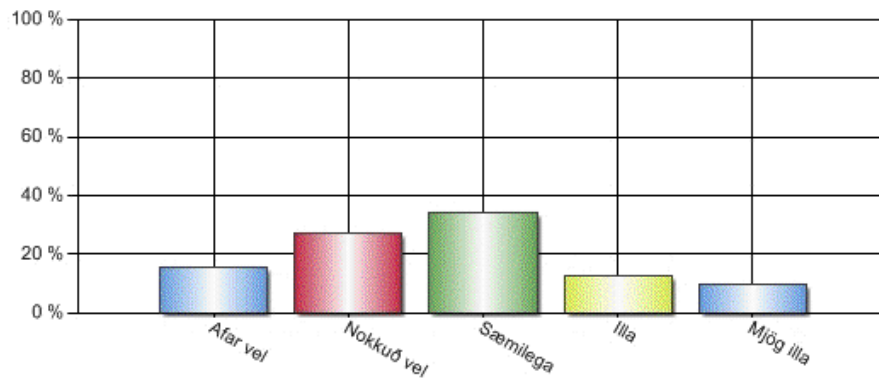
9. Eru skóladagarnir fljótari eða lengur að líða en aðrir dagar (t.d. frídagar) ?

Svar	Fjöldi	Hlutfall	Vikmörk hlutfalla
Miklu fljótari	5	7,14%	+/-6,03%
Fljótari	13	18,57%	+/-9,11%
Svipað	25	35,71%	+/-11,22%
Lengur	18	25,71%	+/-10,24%
Miklu lengur	9	12,86%	+/-7,84%
Alls	70	100%	



10. Hvernig finnst þér hæfileikar þínir njóta sín í skólanum?

Svar	Fjöldi	Hlutfall	Vikmörk hlutfalla
Afar vel	11	15,71%	+/-8,53%
Nokkuð vel	19	27,14%	+/-10,42%
Sæmilega	24	34,29%	+/-11,12%
Illa	9	12,86%	+/-7,84%
Mjög illa	7	10,00%	+/-7,03%
Alls	70	100%	



Upplýsingar um hvernig tölfraði skýrslunnar er reiknuð

A. Töflur

Niðurstöður fyrir hverja spurningu eru birtar í töflum og gröfum. Texti spurningarinnar sést efst í töflunni. Í töflunni eru birtir allir svarmöguleikar ásamt fjölda þeirra sem velja hvern svarmöguleika, prósentutölur og vikmörk hlutfalla. Töflurnar sem birta samkeyrslu (greiningu) spurninga sýna heildarfjölda svarenda sem svara tiltekinni spurningu, sniðmengi svara eru þeir þátttakendur sem svara báðum spurningum, þ.e. þeirri sem verið er að greina og þeirri sem verið er að greina eftir. Niðurstöður útreikninganna má birta ýmist eða bæði sem prósentu- eða fjöldatölu.

B. Vikmörk hlutfalla

Til að meta gildi niðurstaða rétt þarf grundvallarskilning á vikmörkum hlutfalla. Vikmörk hlutfalla segja til um hversu nálægt rétt niðurstaða er með einhverri tiltekinni vissu. Sem stendur segir þessi tala okkur með 95% vissu að hlutfall svarenda liggja á útreiknuðu bili +/- vikmörkin (hlutfall svara getur auðvitað ekki orðið minna en 0% eða meira en 100%). Dæmi: sé hlutfall svarmöguleikans "mjög gott" 78% og vikmörkin 4,5%, er vitað með 95% vissu að hlutfallið liggur á bilinu, 73,5% - 82,5% (78% +/- 4,5%).

C. Gröf

Gröf í Outcome eru ýmist súlurit, kökurit eða línurit. Með þeim myndrænan hátt meta niðurstöður hverrar spurningar.