



Nemendakönnun2-(SAMSKIPTI)

(Nemendakönnun2-(SAMSKIPTI) 2.4.2009)

Lýsing á Rannsókn

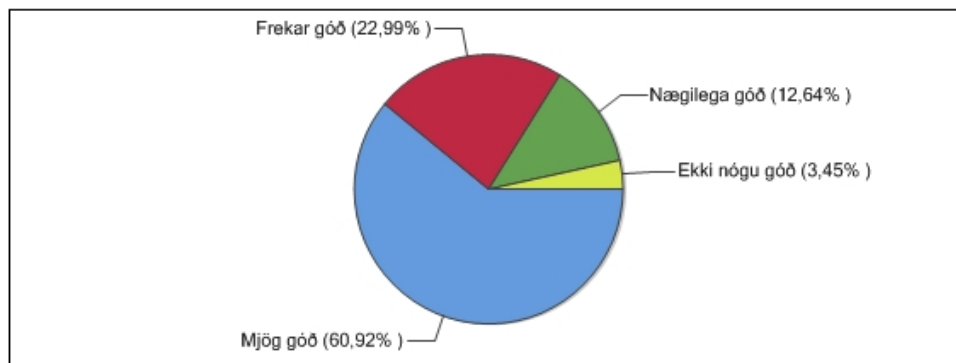
Nafn	Nemendakönnun2-(SAMSKIPTI) 2.4.2009
Gerð virk	4.3.2009 - 8:57
Gerð óvirk	18.3.2009 - 13:20
Tímabil	4.3.2009 - 18.3.2009
Aðferð	Vefkönnun
Númer könnunar	10886

Stærð úrtaks og svörun

Upphaflegt úrtak	88
Fjöldi svarenda	88
Svöruðu ekki	0
Svarhlutfall	

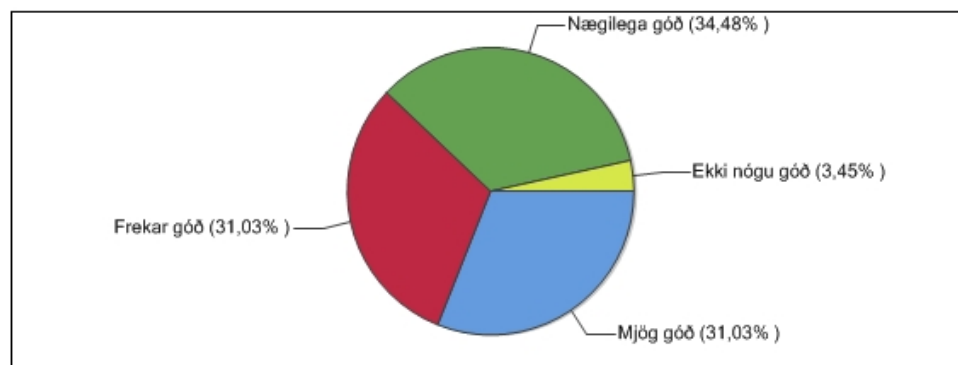
1. Hvernig eru samskipti þín við foreldra þína?

Svar	Fjöldi	Hlutfall	Vikmörk hlutfalla
Mjög góð	53	60,92%	+/-10,25%
Frekar góð	20	22,99%	+/-8,84%
Nægilega góð	11	12,64%	+/-6,98%
Ekki nógu góð	3	3,45%	+/-3,83%
Alls ekki nógu góð	0	0,00%	+/-0,00%
Alls	87	100%	



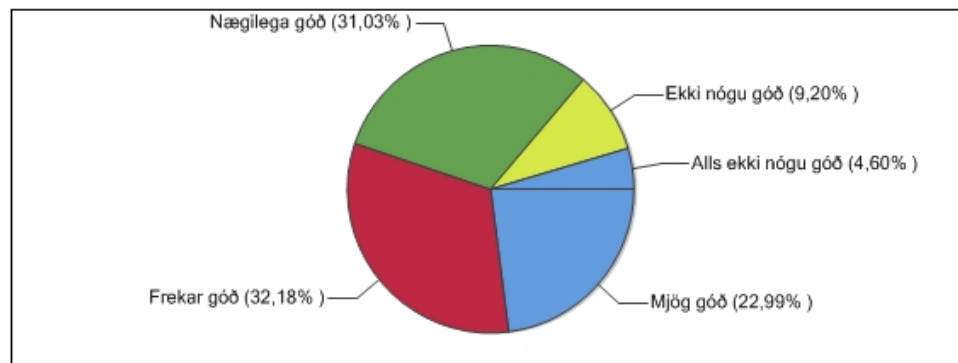
2. Hvernig eru samskipti þín við fullorðna utan skóla?

Svar	Fjöldi	Hlutfall	Vikmörk hlutfalla
Mjög góð	27	31,03%	+/-9,72%
Frekar góð	27	31,03%	+/-9,72%
Nægilega góð	30	34,48%	+/-9,99%
Ekki nógu góð	3	3,45%	+/-3,83%
Alls ekki nógu góð	0	0,00%	+/-0,00%
Alls	87	100%	



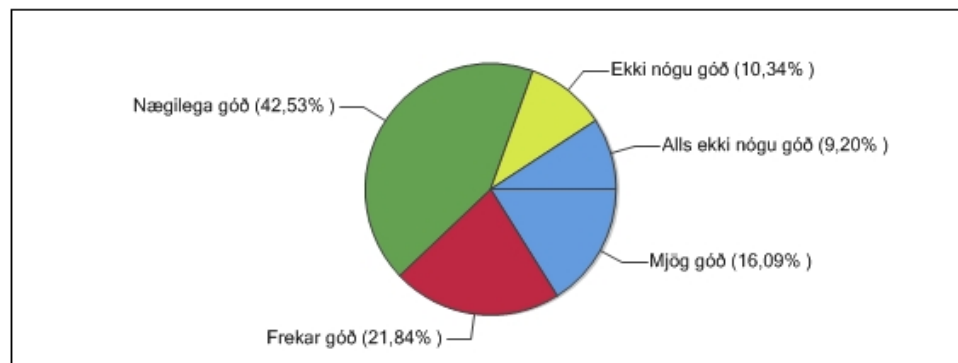
3. Hvernig eru samskipti þín almennt við kennara skólans?

Svar	Fjöldi	Hlutfall	Vikmörk hlutfalla
Mjög góð	20	22,99%	+/-8,84%
Frekar góð	28	32,18%	+/-9,82%
Nægilega góð	27	31,03%	+/-9,72%
Ekki nógu góð	8	9,20%	+/-6,07%
Alls ekki nógu góð	4	4,60%	+/-4,40%
Alls	87	100%	



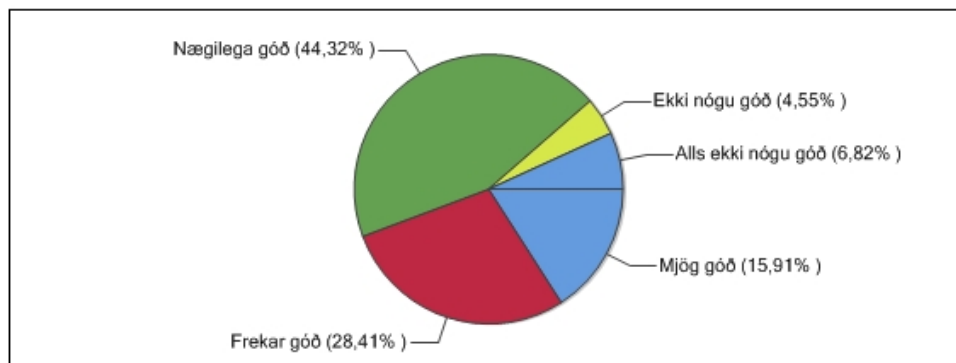
4. Hvernig eru samskipti þín við skólastjórnendur?

Svar	Fjöldi	Hlutfall	Vikmörk hlutfalla
Mjög góð	14	16,09%	+/-7,72%
Frekar góð	19	21,84%	+/-8,68%
Nægilega góð	37	42,53%	+/-10,39%
Ekki nógu góð	9	10,34%	+/-6,40%
Alls ekki nógu góð	8	9,20%	+/-6,07%
Alls	87	100%	



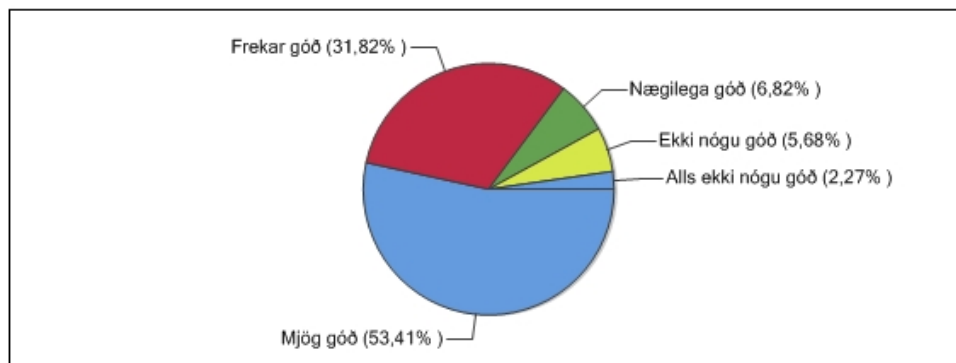
5. Hvernig eru samskipti þín almennt við starfsfólk skólans annað en kennara og skólastjórnendur?

Svar	Fjöldi	Hlutfall	Vikmörk hlutfalla
Mjög góð	14	15,91%	+/-7,64%
Frekar góð	25	28,41%	+/-9,42%
Nægilega góð	39	44,32%	+/-10,38%
Ekki nógu góð	4	4,55%	+/-4,35%
Alls ekki nógu góð	6	6,82%	+/-5,27%
Alls	88	100%	



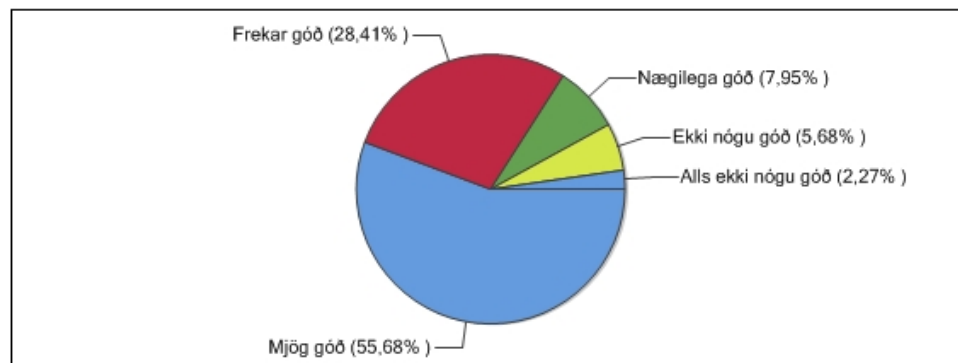
6. Hvernig eru samskipti þín við aðra krakka utan skóla?

Svar	Fjöldi	Hlutfall	Vikmörk hlutfalla
Mjög góð	47	53,41%	+/-10,42%
Frekar góð	28	31,82%	+/-9,73%
Nægilega góð	6	6,82%	+/-5,27%
Ekki nógu góð	5	5,68%	+/-4,84%
Alls ekki nógu góð	2	2,27%	+/-3,11%
Alls	88	100%	



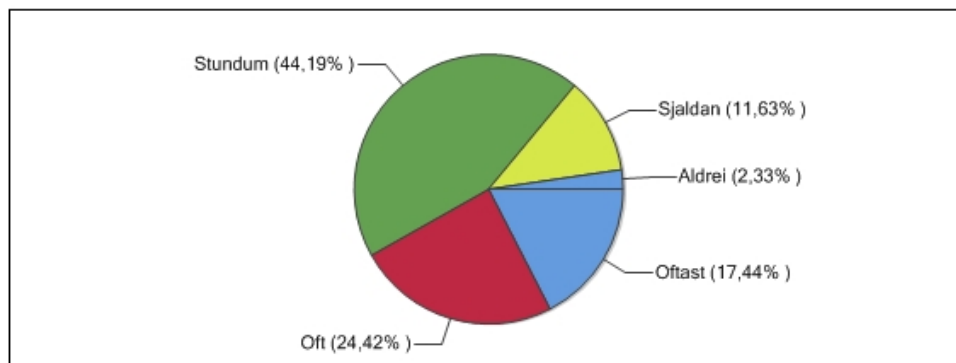
7. Hvernig eru samskipti þín við krakkana í skólanum á skólatíma?

Svar	Fjöldi	Hlutfall	Vikmörk hlutfalla
Mjög góð	49	55,68%	+/-10,38%
Frekar góð	25	28,41%	+/-9,42%
Nægilega góð	7	7,95%	+/-5,65%
Ekki nógu góð	5	5,68%	+/-4,84%
Alls ekki nógu góð	2	2,27%	+/-3,11%
Alls	88	100%	



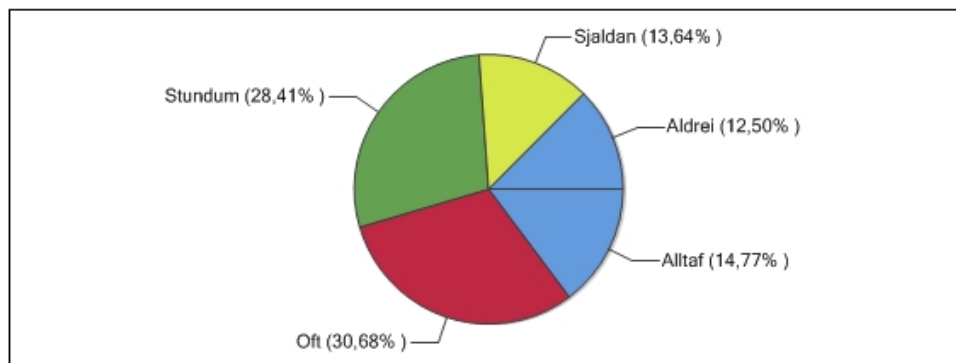
8. Eru samskipti nemenda og starfsfólks í skólanum byggð á gagnkvæmri virðingu?

Svar	Fjöldi	Hlutfall	Vikmörk hlutfalla
Oftast	15	17,44%	+/-8,02%
Oft	21	24,42%	+/-9,08%
Stundum	38	44,19%	+/-10,50%
Sjaldan	10	11,63%	+/-6,78%
Aldrei	2	2,33%	+/-3,19%
Alls	86	100%	



9. Getur þú leitað til starfsfólks skólans ef eitthvað er að?

Svar	Fjöldi	Hlutfall	Vikmörk hlutfalla
Alltaf	13	14,77%	+/-7,41%
Oft	27	30,68%	+/-9,64%
Stundum	25	28,41%	+/-9,42%
Sjaldan	12	13,64%	+/-7,17%
Aldrei	11	12,50%	+/-6,91%
Alls	88	100%	



Upplýsingar um hvernig tölfraði skýrslunnar er reiknuð

A. Töflur

Niðurstöður fyrir hverja spurningu eru birtar í töflum og gröfum. Texti spurningarinnar sést efst í töflunni. Í töflunni eru birtir allir svarmöguleikar ásamt fjölda þeirra sem velja hvern svarmöguleika, prósentutölur og vikmörk hlutfalla. Töflurnar sem birta samkeyrslu (greiningu) spurninga sýna heildarfjölda svarenda sem svara tiltekinni spurningu, sniðmengi svara eru þeir þátttakendur sem svara báðum spurningum, þ.e. þeirri sem verið er að greina og þeirri sem verið er að greina eftir. Niðurstöður útreikninganna má birta ýmist eða bæði sem prósentu- eða fjöldatölu.

B. Vikmörk hlutfalla

Til að meta gildi niðurstaða rétt þarf grundvallarskilning á vikmörkum hlutfalla. Vikmörk hlutfalla segja til um hversu nálægt rétt niðurstaða er með einhverri tiltekinni vissu. Sem stendur segir þessi tala okkur með 95% vissu að hlutfall svarenda liggja á útreiknuðu bili +/- vikmörkin (hlutfall svara getur auðvitað ekki orðið minna en 0% eða meira en 100%). Dæmi: sé hlutfall svarmöguleikans "mjög gott" 78% og vikmörkin 4,5%, er vitað með 95% vissu að hlutfallið liggur á bilinu, 73,5% - 82,5% (78% +/- 4,5%).

C. Gröf

Gröf í Outcome eru ýmist súlurit, kökurit eða línurit. Með þeim myndrænan hátt meta niðurstöður hverrar spurningar.