

Foreldrakönnun um samskipti 2 nóv 2009

(Foreldrakönnun um samskipti 2 nóv 2009 14.12.2009)

Lýsing á Rannsókn

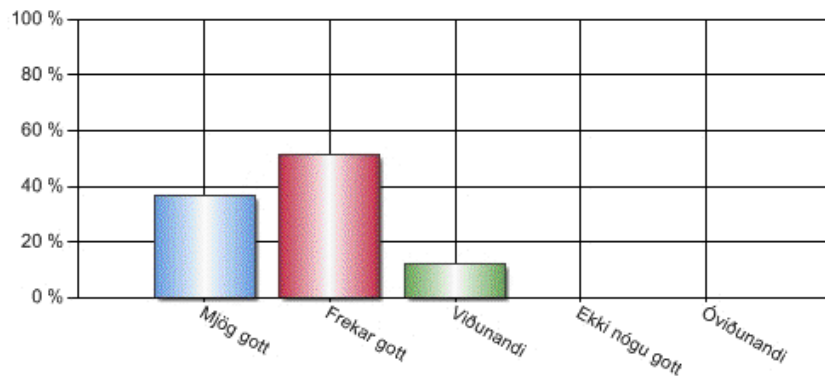
Nafn	Foreldrakönnun um samskipti 2 nóv 2009 14.12.2009
Gerð virk	9.11.2009 - 13:08
Gerð óvirk	8.12.2009 - 15:12
Tímabil	9.11.2009 - 8.12.2009
Aðferð	Vefkönnun
Númer könnunar	13710

Stærð úrtaks og svörun

Upphaflegt úrtak	82
Fjöldi svarenda	82
Svöruðu ekki	0
Svarhlutfall	

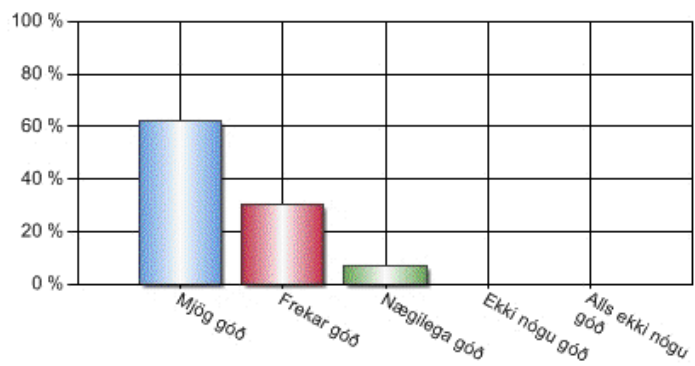
1. Hvernig finnst þér samstarf þitt við skólann vera?

Svar	Fjöldi	Hlutfall	Vikmörk hlutfalla
Mjög gott	30	36,59%	+/-10,43%
Frekar gott	42	51,22%	+/-10,82%
Viðunandi	10	12,20%	+/-7,08%
Ekki nógu gott	0	0,00%	+/-0,00%
Óviðunandi	0	0,00%	+/-0,00%
Alls	82	100%	



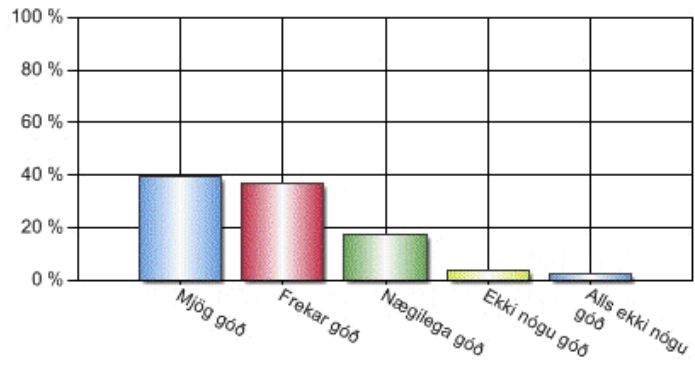
2. Hvernig eru samskipti þín við umsjónarkennara barnsins þíns?

Svar	Fjöldi	Hlutfall	Vikmörk hlutfalla
Mjög góð	51	62,20%	+/-10,50%
Frekar góð	25	30,49%	+/-9,96%
Nægilega góð	6	7,32%	+/-5,64%
Ekki nógu góð	0	0,00%	+/-0,00%
Alls ekki nógu góð	0	0,00%	+/-0,00%
Alls	82	100%	



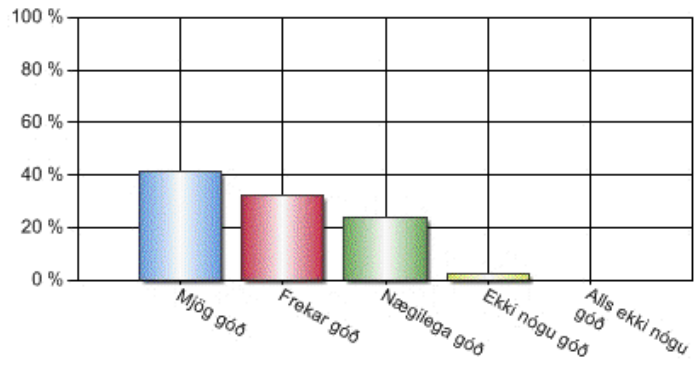
3. Hvernig eru samskipti þín almennt við kennara skólans?

Svar	Fjöldi	Hlutfall	Vikmörk hlutfalla
Mjög góð	32	39,51%	+/-10,65%
Frekar góð	30	37,04%	+/-10,52%
Nægilega góð	14	17,28%	+/-8,23%
Ekki nógu góð	3	3,70%	+/-4,11%
Alls ekki nógu góð	2	2,47%	+/-3,38%
Alls	81	100%	



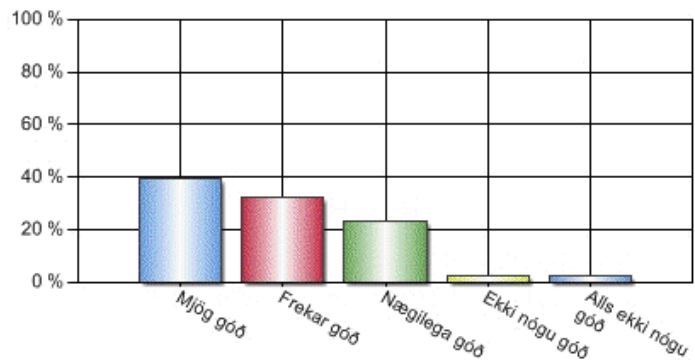
4. Hvernig eru samskipti þín við skólastjórnendur?

Svar	Fjöldi	Hlutfall	Vikmörk hlutfalla
Mjög góð	33	41,25%	+/-10,79%
Frekar góð	26	32,50%	+/-10,26%
Nægilega góð	19	23,75%	+/-9,33%
Ekki nógu góð	2	2,50%	+/-3,42%
Alls ekki nógu góð	0	0,00%	+/-0,00%
Alls	80	100%	



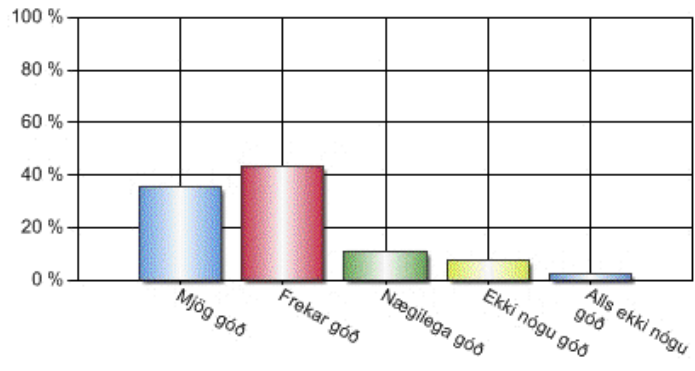
5. Hvernig eru samskipti þín almennt við starfsfólk skólans annað en kennara og skólastjórnendur?

Svar	Fjöldi	Hlutfall	Vikmörk hlutfalla
Mjög góð	32	39,51%	+/-10,65%
Frekar góð	26	32,10%	+/-10,17%
Nægilega góð	19	23,46%	+/-9,23%
Ekki nógu góð	2	2,47%	+/-3,38%
Alls ekki nógu góð	2	2,47%	+/-3,38%
Alls	81	100%	



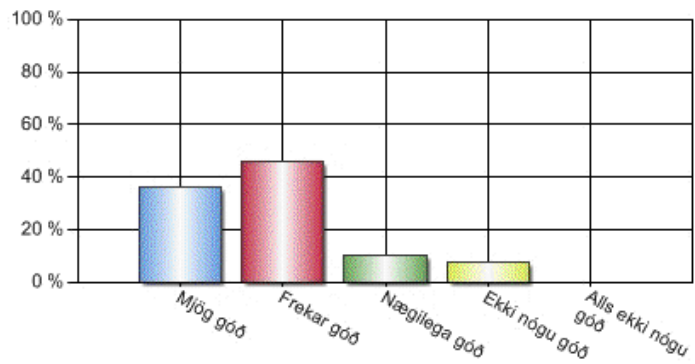
6. Hvernig telur þú að samskipti barnsins þíns séu við krakka utan skólatíma?

Svar	Fjöldi	Hlutfall	Vikmörk hlutfalla
Mjög góð	29	35,80%	+/-10,44%
Frekar góð	35	43,21%	+/-10,79%
Nægilega góð	9	11,11%	+/-6,84%
Ekki nógu góð	6	7,41%	+/-5,70%
Alls ekki nógu góð	2	2,47%	+/-3,38%
Alls	81	100%	



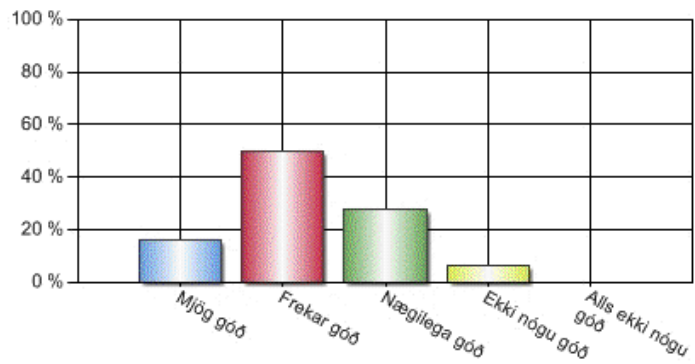
7. Hvernig telur þú að samskipti barnsins þíns séu við aðra krakka á skólatíma?

Svar	Fjöldi	Hlutfall	Vikmörk hlutfalla
Mjög góð	29	36,25%	+/-10,53%
Frekar góð	37	46,25%	+/-10,93%
Nægilega góð	8	10,00%	+/-6,57%
Ekki nógu góð	6	7,50%	+/-5,77%
Alls ekki nógu góð	0	0,00%	+/-0,00%
Alls	80	100%	



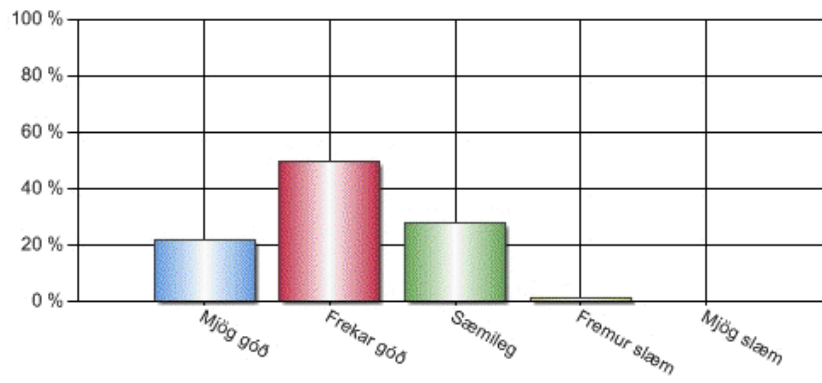
8. Hvernig heldur þú að samskipti nemenda í millum séu almennt í skólanum?

Svar	Fjöldi	Hlutfall	Vikmörk hlutfalla
Mjög góð	13	16,25%	+/-8,08%
Frekar góð	40	50,00%	+/-10,96%
Nægilega góð	22	27,50%	+/-9,78%
Ekki nógu góð	5	6,25%	+/-5,30%
Alls ekki nógu góð	0	0,00%	+/-0,00%
Alls	80	100%	



9. Hvernig telur þú að samskipti nemenda og starfsfólks (stjórnenda, kennara og annars starfsfólks) séu almennt í skólanum?

Svar	Fjöldi	Hlutfall	Vikmörk hlutfalla
Mjög góð	17	21,52%	+/-9,06%
Frekar góð	39	49,37%	+/-11,02%
Sæmileg	22	27,85%	+/-9,88%
Fremur slæm	1	1,27%	+/-2,47%
Mjög slæm	0	0,00%	+/-0,00%
Alls	79	100%	



Upplýsingar um hvernig tölfraði skýrslunnar er reiknuð

A. Töflur

Niðurstöður fyrir hverja spurningu eru birtar í töflum og gröfum. Texti spurningarinnar sést efst í töflunni. Í töflunni eru birtir allir svarmöguleikar ásamt fjölda þeirra sem velja hvern svarmöguleika, prósentutölur og vikmörk hlutfalla. Töflurnar sem birta samkeyrslu (greiningu) spurninga sýna heildarfjölda svarenda sem svara tiltekinni spurningu, sniðmengi svara eru þeir þátttakendur sem svara báðum spurningum, þ.e. þeirri sem verið er að greina og þeirri sem verið er að greina eftir. Niðurstöður útreikninganna má birta ýmist eða bæði sem prósentu- eða fjöldatölu.

B. Vikmörk hlutfalla

Til að meta gildi niðurstaða rétt þarf grundvallarskilning á vikmörkum hlutfalla. Vikmörk hlutfalla segja til um hversu nálægt rétt niðurstaða er með einhverri tiltekinni vissu. Sem stendur segir þessi tala okkur með 95% vissu að hlutfall svarenda liggja á útreiknuðu bili +/- vikmörkin (hlutfall svara getur auðvitað ekki orðið minna en 0% eða meira en 100%). Dæmi: sé hlutfall svarmöguleikans "mjög gott" 78% og vikmörkin 4,5%, er vitað með 95% vissu að hlutfallið liggur á bilinu, 73,5% - 82,5% (78% +/- 4,5%).

C. Gröf

Gröf í Outcome eru ýmist súlurit, kökurit eða línurit. Með þeim myndrænan hátt meta niðurstöður hverrar spurningar.