

foreldrakönnun um líðan í nóvember 2009

(foreldrakönnun um líðan í nóvember 2009 14.12.2009)

Lýsing á Rannsókn

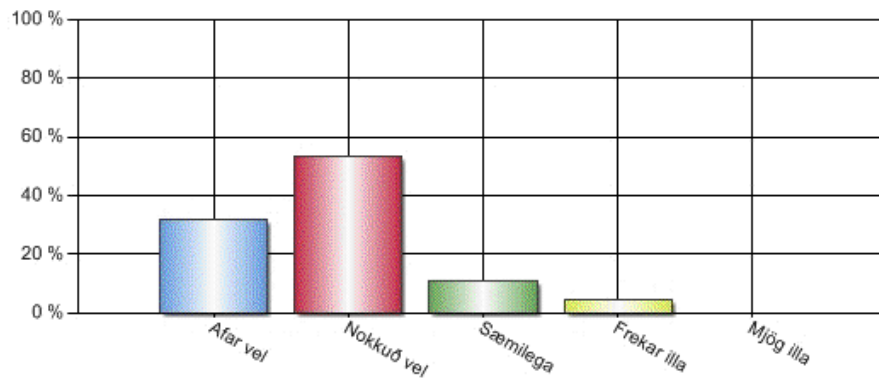
Nafn	foreldrakönnun um líðan í nóvember 2009 14.12.2009
Gerð virk	9.11.2009 - 13:07
Gerð óvirk	8.12.2009 - 15:11
Tímabil	9.11.2009 - 8.12.2009
Aðferð	Vefkönnun
Númer könnunar	13709

Stærð úrtaks og svörun

Upphaflegt úrtak	93
Fjöldi svarenda	93
Svöruðu ekki	0
Svarhlutfall	

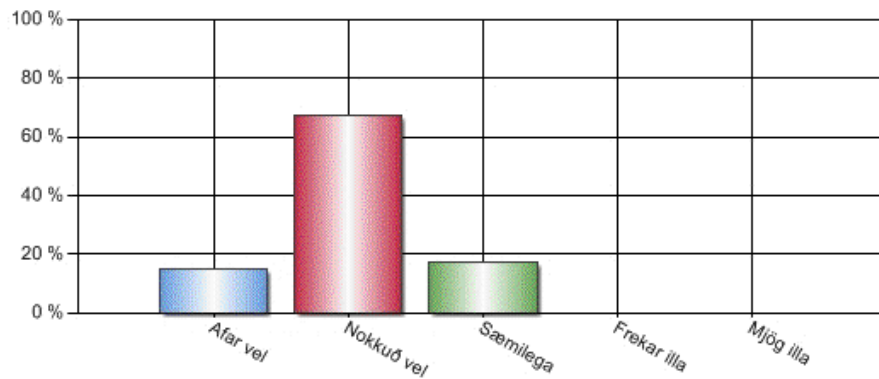
1. Hvernig telur þú að barninu þínu líði í skólanum?

Svar	Fjöldi	Hlutfall	Vikmörk hlutfalla
Afar vel	29	31,52%	+/-9,49%
Nokkuð vel	49	53,26%	+/-10,20%
Sæmilega	10	10,87%	+/-6,36%
Frekar illa	4	4,35%	+/-4,17%
Mjög illa	0	0,00%	+/-0,00%
Alls	92	100%	



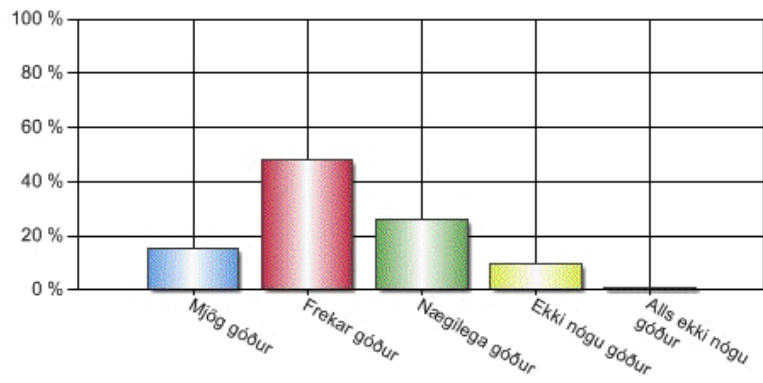
2. Hvernig telur þú að nemendum líði almennt í skólanum?

Svar	Fjöldi	Hlutfall	Vikmörk hlutfalla
Afar vel	14	15,22%	+/-7,34%
Nokkuð vel	62	67,39%	+/-9,58%
Sæmilega	16	17,39%	+/-7,75%
Frekar illa	0	0,00%	+/-0,00%
Mjög illa	0	0,00%	+/-0,00%
Alls	92	100%	



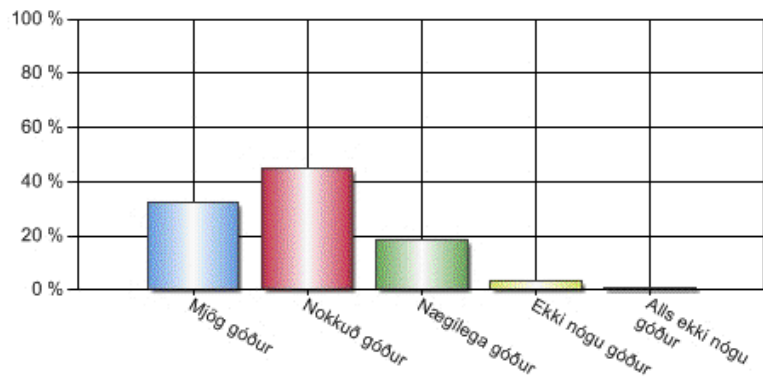
3. Hvernig telur þú að agi sé í skólanum?

Svar	Fjöldi	Hlutfall	Vikmörk hlutfalla
Mjög góður	14	15,22%	+/-7,34%
Frekar góður	44	47,83%	+/-10,21%
Nægilega góður	24	26,09%	+/-8,97%
Ekki nógu góður	9	9,78%	+/-6,07%
Alls ekki nógu góður	1	1,09%	+/-2,12%
Alls	92	100%	



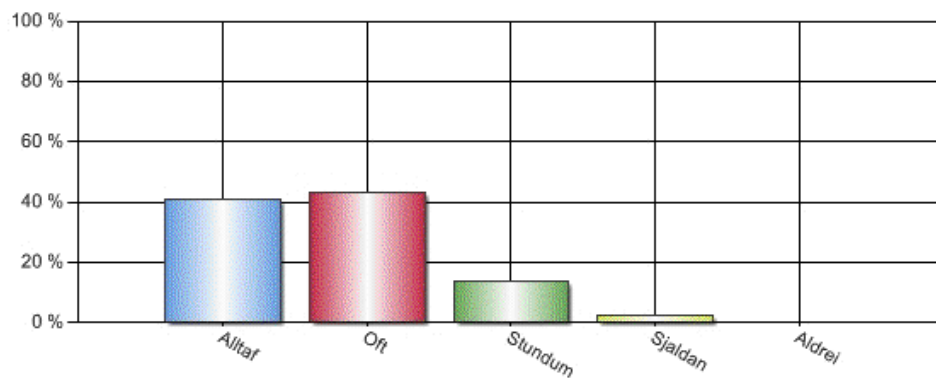
4. Hvernig telur þú að agi í bekknum (námshópnum) hjá barninu þínu sé?

Svar	Fjöldi	Hlutfall	Vikmörk hlutfalla
Mjög góður	30	32,26%	+/-9,50%
Nokkuð góður	42	45,16%	+/-10,11%
Nægilega góður	17	18,28%	+/-7,86%
Ekki nógu góður	3	3,23%	+/-3,59%
Alls ekki nógu góður	1	1,08%	+/-2,10%
Alls	93	100%	



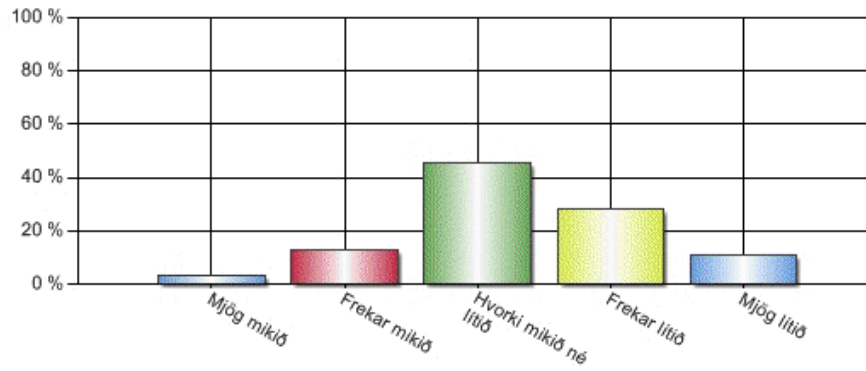
5. Finnst þér starfsfólk skólans (stjórnendur, kennarar og annað starfsfólk) koma fram við barnið þitt af virðingu og sanngirni?

Svar	Fjöldi	Hlutfall	Vikmörk hlutfalla
Alltaf	38	40,86%	+/-9,99%
Oft	40	43,01%	+/-10,06%
Stundum	13	13,98%	+/-7,05%
Sjaldan	2	2,15%	+/-2,95%
Aldrei	0	0,00%	+/-0,00%
Alls	93	100%	



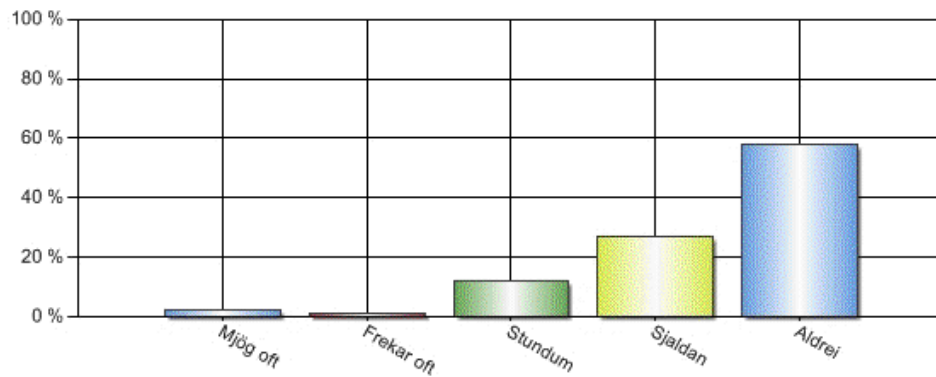
6. Hversu mikið einelti telur þú að sé í skólanum (einelti er síendurtekið andlegt og/eða líkamlegt ofbeldi)?

Svar	Fjöldi	Hlutfall	Vikmörk hlutfalla
Mjög mikið	3	3,23%	+/-3,59%
Frekar mikið	12	12,90%	+/-6,81%
Hvorki mikið né lítið	42	45,16%	+/-10,11%
Frekar lítið	26	27,96%	+/-9,12%
Mjög lítið	10	10,75%	+/-6,30%
Alls	93	100%	



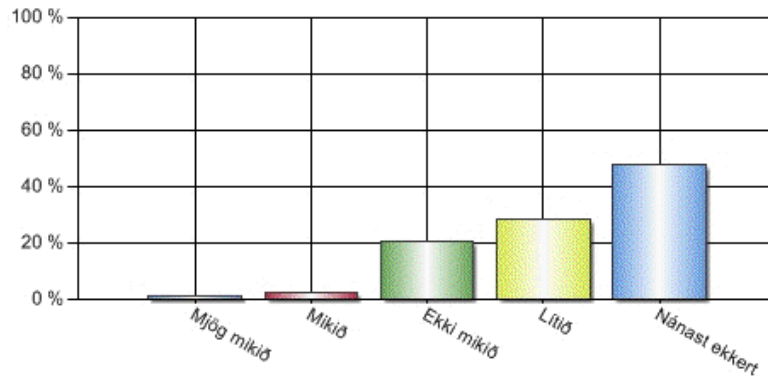
7. Hefur barnið þitt orðið fyrir einelti eða mjög alvarlegri stríðni í skólanum á þessu skólaári?

Svar	Fjöldi	Hlutfall	Vikmörk hlutfalla
Mjög oft	2	2,15%	+/-2,95%
Frekar oft	1	1,08%	+/-2,10%
Stundum	11	11,83%	+/-6,56%
Sjaldan	25	26,88%	+/-9,01%
Aldrei	54	58,06%	+/-10,03%
Alls	93	100%	



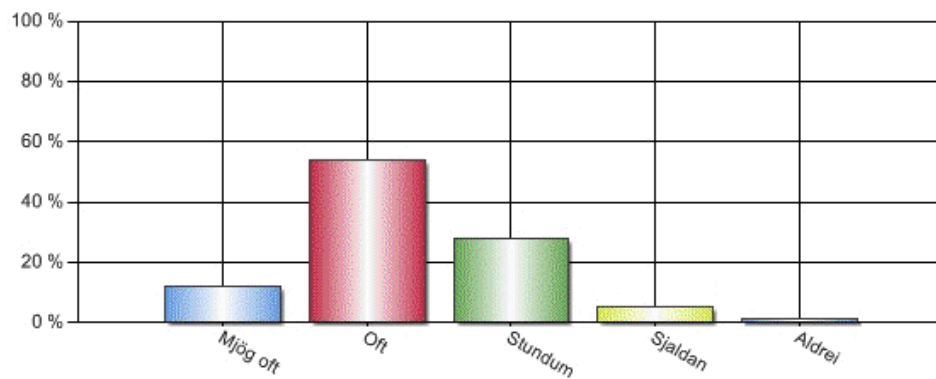
8. Telur þú að barninu þínu sé strítt í skólanum ?

Svar	Fjöldi	Hlutfall	Vikmörk hlutfalla
Mjög mikið	1	1,09%	+/-2,12%
Mikið	2	2,17%	+/-2,98%
Ekki mikið	19	20,65%	+/-8,27%
Lítið	26	28,26%	+/-9,20%
Nánast ekkert	44	47,83%	+/-10,21%
Alls	92	100%	



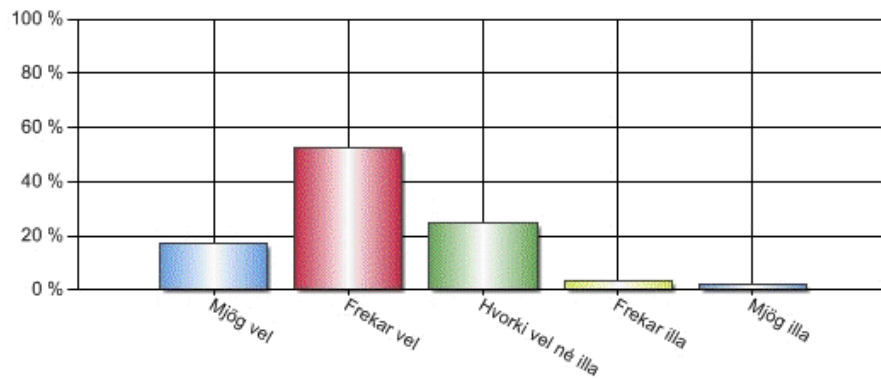
9. Telur þú að barninu þínu sé hrósað í skólanum?

Svar	Fjöldi	Hlutfall	Vikmörk hlutfalla
Mjög oft	11	11,83%	+/-6,56%
Oft	50	53,76%	+/-10,13%
Stundum	26	27,96%	+/-9,12%
Sjaldan	5	5,38%	+/-4,58%
Aldrei	1	1,08%	+/-2,10%
Alls	93	100%	



10. Telur þú að hæfileikar barnsins þíns njóti sín í skólanum?

Svar	Fjöldi	Hlutfall	Vikmörk hlutfalla
Mjög vel	16	17,20%	+/-7,67%
Frekar vel	49	52,69%	+/-10,15%
Hvorki vel né illa	23	24,73%	+/-8,77%
Frekar illa	3	3,23%	+/-3,59%
Mjög illa	2	2,15%	+/-2,95%
Alls	93	100%	



Er eitthvað sem þú vilt koma á framfæri við skólafirvöld um aga eða eitthvað annað?

Svar	Fjöldi	Hlutfall	Vikmörk hlutfalla
Svar:	9	100,00%	+/-0,00%
Alls	9	100%	

Svar::

- Agi snýst um gagnkvæma virðingu og ætti þetta að eiga við bæði um börnin og starfsmennskólans.
- Hef fengið þær athugasemdir heima fyrir að skólaliðar hlusti ekki nógu vel í frímínútum á barnið og taki oft ekki mark á barninu og grípi ekki alltaf inn í. Þeir séu stundum ósanngjarnir.
- jákvæð umbun er mikilvæg
- kennarar og starfslið skólans eiga að sýna börnum þá virðingu að vera ekki með hróp og oskur, hvorki í kennslustundum né á göngum. Of oft fæ ég athugasemdir frá mínu barni og öðrum í bekknum.
- Muna að hrósa þegar krakkar standa sig vel, líka agalega séð
- Ná börnunum þegar þau eru góð og hrósa þeim, laða fram góða hegðun.
- nei
- nei,takk.
- vantar meiri persónulega aðstö.

Upplýsingar um hvernig tölfraði skýrslunnar er reiknuð

A. Töflur

Niðurstöður fyrir hverja spurningu eru birtar í töflum og gröfum. Texti spurningarinnar sést efst í töflunni. Í töflunni eru birtir allir svarmöguleikar ásamt fjölda þeirra sem velja hvern svarmöguleika, prósentutölur og vikmörk hlutfalla. Töflurnar sem birta samkeyrslu (greiningu) spurninga sýna heildarfjölda svarenda sem svara tiltekinni spurningu, sniðmengi svara eru þeir þátttakendur sem svara báðum spurningum, þ.e. þeirri sem verið er að greina og þeirri sem verið er að greina eftir. Niðurstöður útreikninganna má birta ýmist eða bæði sem prósentu- eða fjöldatölu.

B. Vikmörk hlutfalla

Til að meta gildi niðurstaða rétt þarf grundvallarskilning á vikmörkum hlutfalla. Vikmörk hlutfalla segja til um hversu nálægt rétt niðurstaða er með einhverri tiltekinni vissu. Sem stendur segir þessi tala okkur með 95% vissu að hlutfall svarenda liggja á útreiknuðu bili +/- vikmörkin (hlutfall svara getur auðvitað ekki orðið minna en 0% eða meira en 100%). Dæmi: sé hlutfall svarmöguleikans "mjög gott" 78% og vikmörkin 4,5%, er vitað með 95% vissu að hlutfallið liggur á bilinu, 73,5% - 82,5% (78% +/- 4,5%).

C. Gröf

Gröf í Outcome eru ýmist súlurit, kökurit eða línurit. Með þeim myndrænan hátt meta niðurstöður hverrar spurningar.