



Foreldrakönnun 7 (NÁM OG KENNSLA – 3. hluti - Námsgreinar)

(Foreldrakönnun 7 (NÁM OG KENNSLA – 3. hluti - Námsgreinar) 25.3.2010)

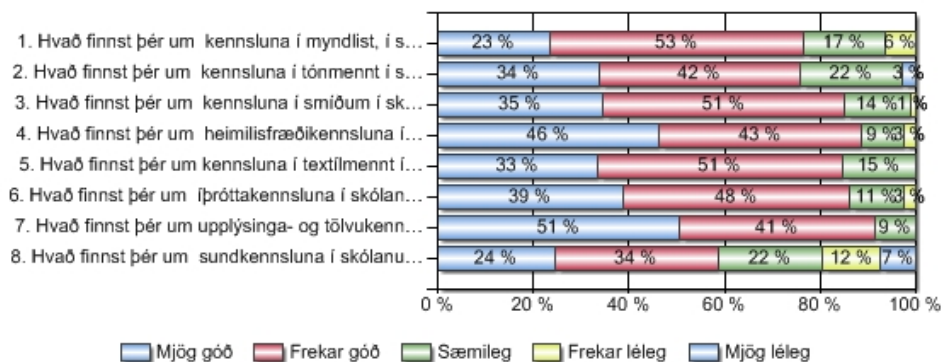
Lýsing á Rannsókn

Nafn	Foreldrakönnun 7 (NÁM OG KENNSLA – 3. hluti - Námsgreinar) 25.3.2010
Gerð virk	16.2.2010 - 15:13
Gerð óvirk	19.3.2010 - 14:34
Tímabil	16.2.2010 - 19.3.2010
Aðferð	Vefkönnun
Númer könnunar	10873

Stærð úrtaks og svörun

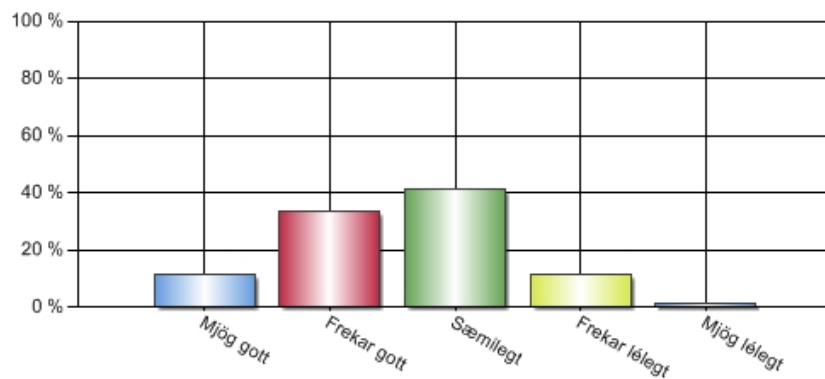
Upphaflegt úrtak	83
Fjöldi svarenda	83
Svöruðu ekki	0
Svarhlutfall	

	Fjöldi	Mjög góð	Frekar góð	Sæmileg	Frekar léleg	Mjög léleg
1. Hvað finnst þér um kennsluna í myndlist, í skólanum?	77	23%	53%	17%	6%	0%
2. Hvað finnst þér um kennsluna í tónmennt í skólanum?	74	34%	42%	22%	0%	3%
3. Hvað finnst þér um kennsluna í smíðum í skólanum?	81	35%	51%	14%	1%	0%
4. Hvað finnst þér um heimilisfræðikennsluna í skólanum?	80	46%	43%	9%	3%	0%
5. Hvað finnst þér um kennsluna í textílmennt í skólanum?	78	33%	51%	15%	0%	0%
6. Hvað finnst þér um íþróttakennsluna í skólanum?	80	39%	48%	11%	3%	0%
7. Hvað finnst þér um upplýsinga- og tölvukennsluna í skólanum?	81	51%	41%	9%	0%	0%
8. Hvað finnst þér um sundkennsluna í skólanum?	82	24%	34%	22%	12%	7%



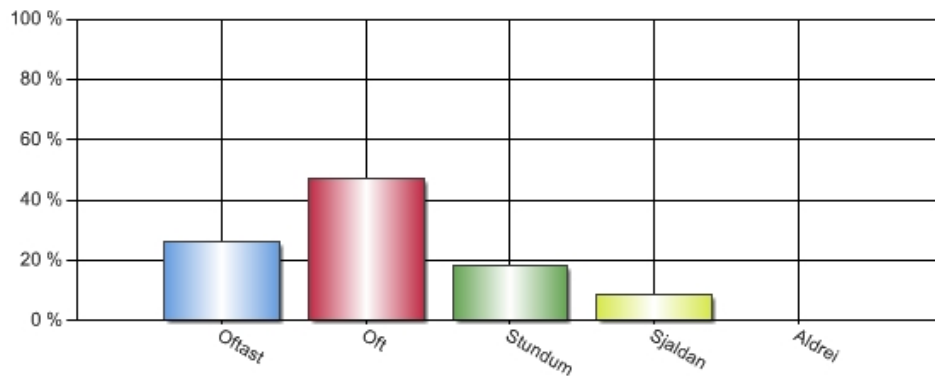
9. Hvað finnst þér um valgreinaframboðið fyrir elstu bekkina í skólanum?

Svar	Fjöldi	Hlutfall	Vikmörk hlutfalla
Mjög gott	8	11,76%	+/-7,66%
Frekar gott	23	33,82%	+/-11,25%
Sæmilegt	28	41,18%	+/-11,70%
Frekar lélegt	8	11,76%	+/-7,66%
Mjög lélegt	1	1,47%	+/-2,86%
Alls	68	100%	



10. Telur þú að kennslan og námið í skólanum henti barninu þínu og uppfylli þínar væntingar?

Svar	Fjöldi	Hlutfall	Vikmörk hlutfalla
Oftast	21	25,93%	+/-9,54%
Oft	38	46,91%	+/-10,87%
Stundum	15	18,52%	+/-8,46%
Sjaldan	7	8,64%	+/-6,12%
Aldrei	0	0,00%	+/-0,00%
Alls	81	100%	



Upplýsingar um hvernig tölfraði skýrslunnar er reiknuð

A. Töflur

Niðurstöður fyrir hverja spurningu eru birtar í töflum og gröfum. Texti spurningarinnar sést efst í töflunni. Í töflunni eru birtir allir svarmöguleikar ásamt fjölda þeirra sem velja hvern svarmöguleika, prósentutölur og vikmörk hlutfalla. Töflurnar sem birta samkeyrslu (greiningu) spurninga sýna heildarfjölda svarenda sem svara tiltekinni spurningu, sniðmengi svara eru þeir þátttakendur sem svara báðum spurningum, þ.e. þeirri sem verið er að greina og þeirri sem verið er að greina eftir. Niðurstöður útreikninganna má birta ýmist eða bæði sem prósentu- eða fjöldatölu.

B. Vikmörk hlutfalla

Til að meta gildi niðurstaða rétt þarf grundvallarskilning á vikmörkum hlutfalla. Vikmörk hlutfalla segja til um hversu nálægt rétt niðurstaða er með einhverri tiltekinni vissu. Sem stendur segir þessi tala okkur með 95% vissu að hlutfall svarenda liggja á útreiknuðu bili +/- vikmörkin (hlutfall svara getur auðvitað ekki orðið minna en 0% eða meira en 100%). Dæmi: sé hlutfall svarmöguleikans "mjög gott" 78% og vikmörkin 4,5%, er vitað með 95% vissu að hlutfallið liggur á bilinu, 73,5% - 82,5% (78% +/- 4,5%).

C. Gröf

Gröf í Outcome eru ýmist súlurit, kökurit eða línurit. Með þeim myndrænan hátt meta niðurstöður hverrar spurningar.