



Foreldrakönnun 2 (SAMSKIPTI)

(Foreldrakönnun 2 (SAMSKIPTI) 2.4.2009)

Lýsing á Rannsókn

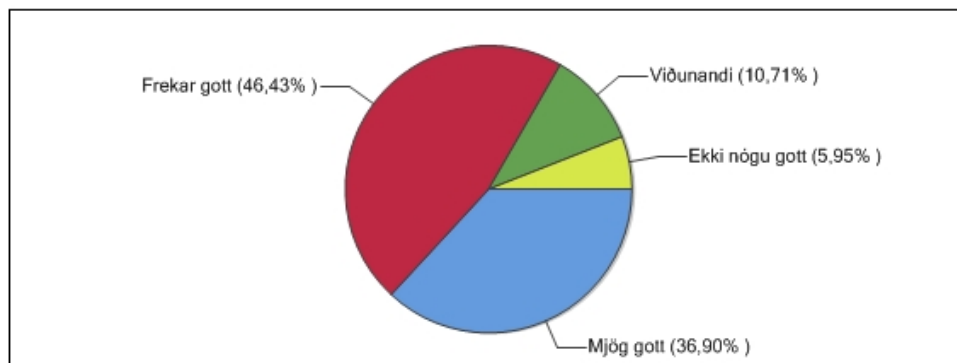
| | |
|----------------|---------------------------------------|
| Nafn | Foreldrakönnun 2 (SAMSKIPTI) 2.4.2009 |
| Gerð virk | 25.2.2009 - 12:55 |
| Gerð óvirk | 18.3.2009 - 13:48 |
| Tímabil | 25.2.2009 - 18.3.2009 |
| Aðferð | Vefkönnun |
| Númer könnunar | 10878 |

Stærð úrtaks og svörun

| | |
|------------------|----|
| Upphaflegt úrtak | 85 |
| Fjöldi svarenda | 85 |
| Svöruðu ekki | 0 |
| Svarhlutfall | |

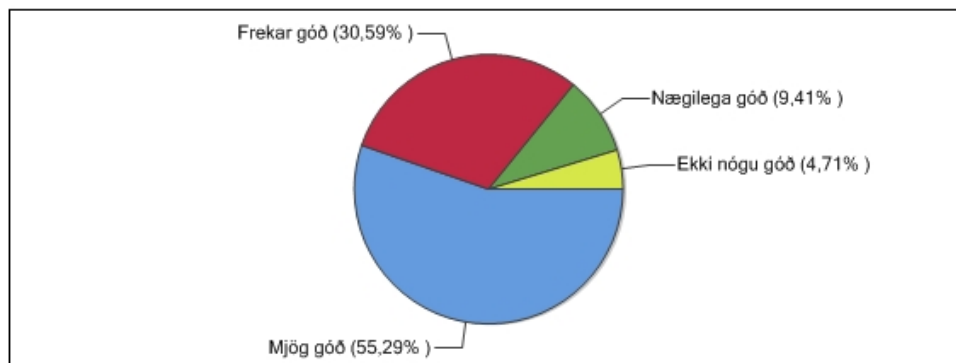
1. Hvernig finnst þér samstarf þitt við skólann vera?

| Svar | Fjöldi | Hlutfall | Vikmörk hlutfalla |
|----------------|--------|----------|-------------------|
| Mjög gott | 31 | 36,90% | +/-10,32% |
| Frekar gott | 39 | 46,43% | +/-10,67% |
| Viðunandi | 9 | 10,71% | +/-6,61% |
| Ekki nógu gott | 5 | 5,95% | +/-5,06% |
| Óviðunandi | 0 | 0,00% | +/-0,00% |
| Alls | 84 | 100% | |



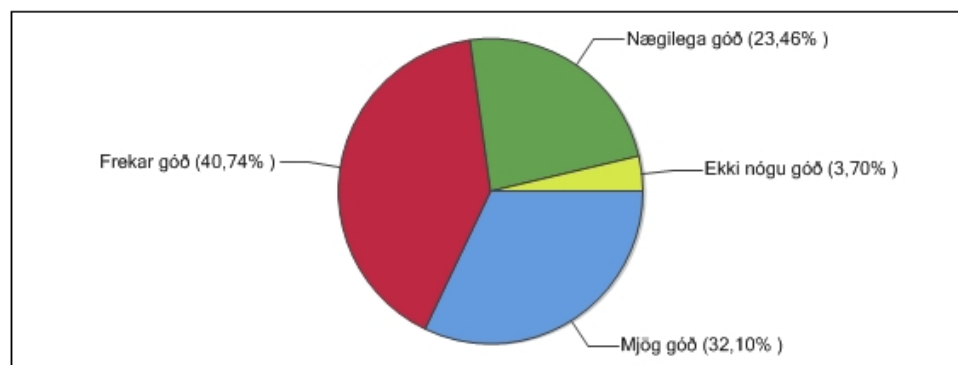
2. Hvernig eru samskipti þín við umsjónarkennara barnsins þíns?

| Svar | Fjöldi | Hlutfall | Vikmörk hlutfalla |
|--------------------|--------|----------|-------------------|
| Mjög góð | 47 | 55,29% | +/-10,57% |
| Frekar góð | 26 | 30,59% | +/-9,80% |
| Nægilega góð | 8 | 9,41% | +/-6,21% |
| Ekki nógu góð | 4 | 4,71% | +/-4,50% |
| Alls ekki nógu góð | 0 | 0,00% | +/-0,00% |
| Alls | 85 | 100% | |



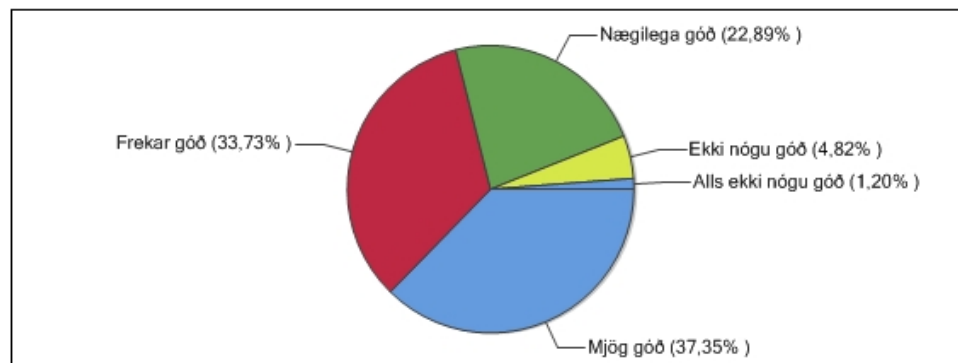
3. Hvernig eru samskipti þín almennt við kennara skólans?

| Svar | Fjöldi | Hlutfall | Vikmörk hlutfalla |
|--------------------|--------|----------|-------------------|
| Mjög góð | 26 | 32,10% | +/-10,17% |
| Frekar góð | 33 | 40,74% | +/-10,70% |
| Nægilega góð | 19 | 23,46% | +/-9,23% |
| Ekki nógu góð | 3 | 3,70% | +/-4,11% |
| Alls ekki nógu góð | 0 | 0,00% | +/-0,00% |
| Alls | 81 | 100% | |



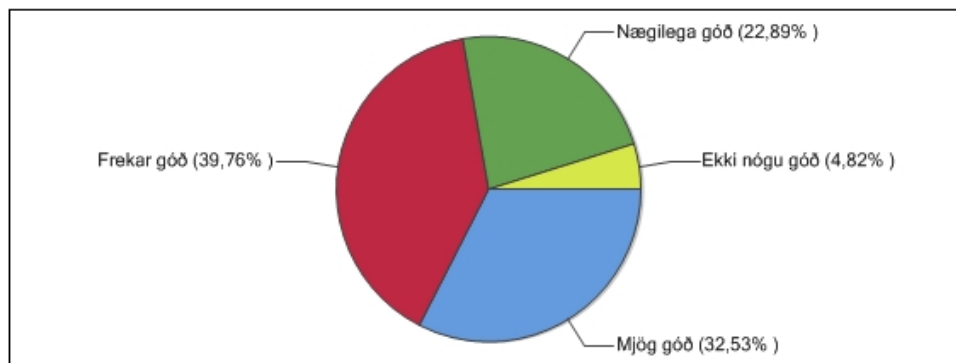
4. Hvernig eru samskipti þín við skólastjórnendur?

| Svar | Fjöldi | Hlutfall | Vikmörk hlutfalla |
|--------------------|--------|----------|-------------------|
| Mjög góð | 31 | 37,35% | +/-10,41% |
| Frekar góð | 28 | 33,73% | +/-10,17% |
| Nægilega góð | 19 | 22,89% | +/-9,04% |
| Ekki nógu góð | 4 | 4,82% | +/-4,61% |
| Alls ekki nógu góð | 1 | 1,20% | +/-2,35% |
| Alls | 83 | 100% | |



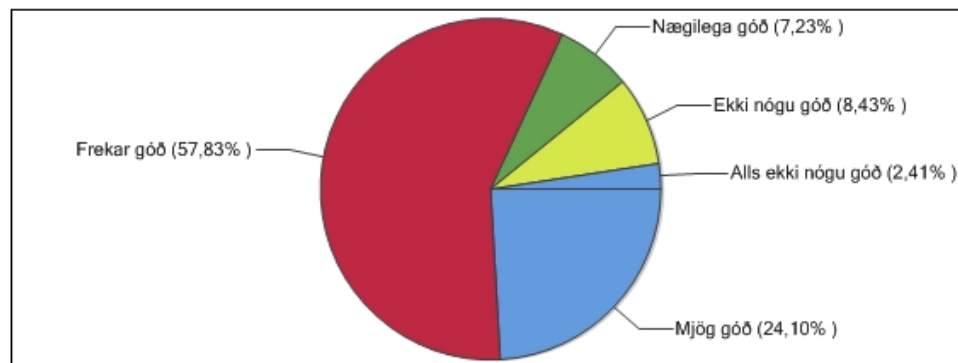
5. Hvernig eru samskipti þín almennt við starfsfólk skólans annað en kennara og skólastjórnendur?

| Svar | Fjöldi | Hlutfall | Vikmörk hlutfalla |
|--------------------|--------|----------|-------------------|
| Mjög góð | 27 | 32,53% | +/-10,08% |
| Frekar góð | 33 | 39,76% | +/-10,53% |
| Nægilega góð | 19 | 22,89% | +/-9,04% |
| Ekki nógu góð | 4 | 4,82% | +/-4,61% |
| Alls ekki nógu góð | 0 | 0,00% | +/-0,00% |
| Alls | 83 | 100% | |



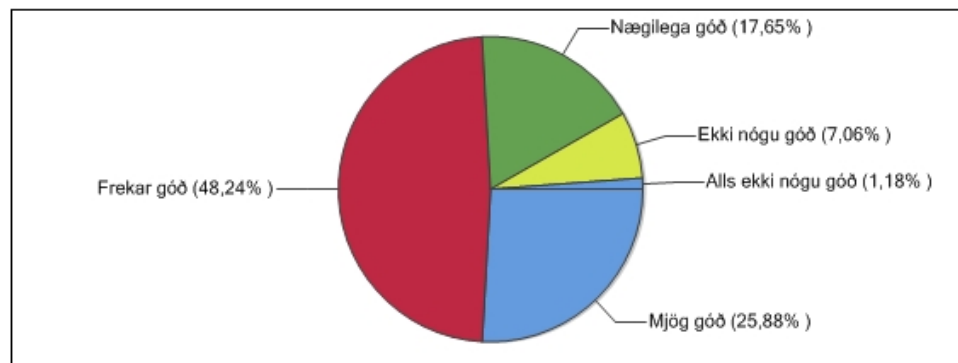
6. Hvernig telur þú að samskipti barnsins þíns séu við krakka utan skólatíma?

| Svar | Fjöldi | Hlutfall | Vikmörk hlutfalla |
|--------------------|--------|----------|-------------------|
| Mjög góð | 20 | 24,10% | +/-9,20% |
| Frekar góð | 48 | 57,83% | +/-10,62% |
| Nægilega góð | 6 | 7,23% | +/-5,57% |
| Ekki nógu góð | 7 | 8,43% | +/-5,98% |
| Alls ekki nógu góð | 2 | 2,41% | +/-3,30% |
| Alls | 83 | 100% | |



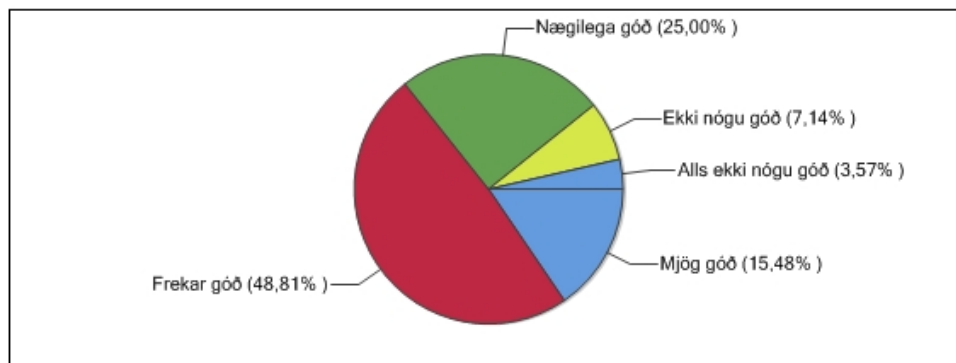
7. Hvernig telur þú að samskipti barnsins þíns séu við aðra krakka á skólatíma?

| Svar | Fjöldi | Hlutfall | Vikmörk hlutfalla |
|--------------------|--------|----------|-------------------|
| Mjög góð | 22 | 25,88% | +/-9,31% |
| Frekar góð | 41 | 48,24% | +/-10,62% |
| Nægilega góð | 15 | 17,65% | +/-8,10% |
| Ekki nógu góð | 6 | 7,06% | +/-5,45% |
| Alls ekki nógu góð | 1 | 1,18% | +/-2,29% |
| Alls | 85 | 100% | |



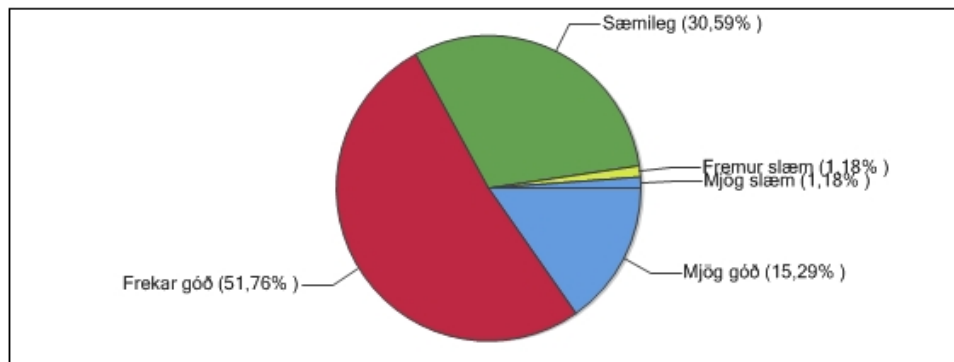
8. Hvernig heldur þú að samskipti nemenda í millum séu almennt í skólanum?

| Svar | Fjöldi | Hlutfall | Vikmörk hlutfalla |
|--------------------|--------|----------|-------------------|
| Mjög góð | 13 | 15,48% | +/-7,73% |
| Frekar góð | 41 | 48,81% | +/-10,69% |
| Nægilega góð | 21 | 25,00% | +/-9,26% |
| Ekki nógu góð | 6 | 7,14% | +/-5,51% |
| Alls ekki nógu góð | 3 | 3,57% | +/-3,97% |
| Alls | 84 | 100% | |



9. Hvernig telur þú að samskipti nemenda og starfsfólks (stjórnenda, kennara og annars starfsfólks) séu almennt í skólanum?

| Svar | Fjöldi | Hlutfall | Vikmörk hlutfalla |
|-------------|--------|----------|-------------------|
| Mjög góð | 13 | 15,29% | +/-7,65% |
| Frekar góð | 44 | 51,76% | +/-10,62% |
| Sæmileg | 26 | 30,59% | +/-9,80% |
| Fremur slæm | 1 | 1,18% | +/-2,29% |
| Mjög slæm | 1 | 1,18% | +/-2,29% |
| Alls | 85 | 100% | |



Upplýsingar um hvernig tölfraði skýrslunnar er reiknuð

A. Töflur

Niðurstöður fyrir hverja spurningu eru birtar í töflum og gröfum. Texti spurningarinnar sést efst í töflunni. Í töflunni eru birtir allir svarmöguleikar ásamt fjölda þeirra sem velja hvern svarmöguleika, prósentutölur og vikmörk hlutfalla. Töflurnar sem birta samkeyrslu (greiningu) spurninga sýna heildarfjölda svarenda sem svara tiltekinni spurningu, sniðmengi svara eru þeir þátttakendur sem svara báðum spurningum, þ.e. þeirri sem verið er að greina og þeirri sem verið er að greina eftir. Niðurstöður útreikninganna má birta ýmist eða bæði sem prósentu- eða fjöldatölu.

B. Vikmörk hlutfalla

Til að meta gildi niðurstaða rétt þarf grundvallarskilning á vikmörkum hlutfalla. Vikmörk hlutfalla segja til um hversu nálægt rétt niðurstaða er með einhverri tiltekinni vissu. Sem stendur segir þessi tala okkur með 95% vissu að hlutfall svarenda liggja á útreiknuðu bili +/- vikmörkin (hlutfall svara getur auðvitað ekki orðið minna en 0% eða meira en 100%). Dæmi: sé hlutfall svarmöguleikans "mjög gott" 78% og vikmörkin 4,5%, er vitað með 95% vissu að hlutfallið liggur á bilinu, 73,5% - 82,5% (78% +/- 4,5%).

C. Gröf

Gröf í Outcome eru ýmist súlurit, kökurit eða línurit. Með þeim myndrænan hátt meta niðurstöður hverrar spurningar.